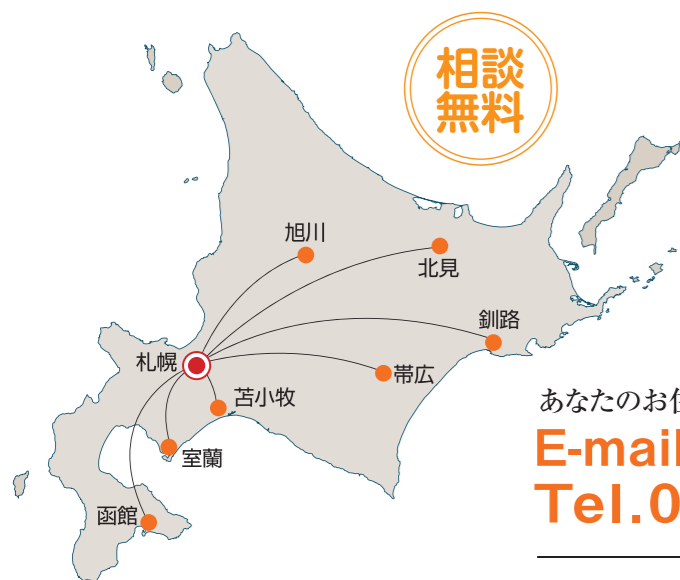


商標・特許などのご相談は、便利なテレビ会議システムを通じて、札幌へ行かなくても安心してお問い合わせができます。

## 北海道知的財産情報センター サテライト 知財総合支援窓口サテライト

知財総合支援窓口では、地方の中小企業等をサポートするため函館、旭川、室蘭、釧路、帯広、北見、苫小牧に相談窓口を設置しています。札幌の知財総合支援窓口がテレビ会議システムを通じてご相談に応じます。



相談無料

- ◎パソコン操作が苦手な方でもわかりやすくサポートします。
- ◎Web専用カメラでのテレビ電話対応ですので、直接会って相談しているかのような、わかりやすさです。
- ◎相談内容によって、専門知識の豊富な担当者がサポートします。

あなたのお住まいのまちから、ご相談できます。

E-mail: [chizai@jiii-h.jp](mailto:chizai@jiii-h.jp)  
Tel. 011-747-8256



- サテライトのご利用時間／9:00～12:00、13:00～17:00
- 土・日祝日及び年末年始は受付を行っておりません。詳細については各サテライトにお問い合わせください。



### 【函館サテライト】

●北海道立工業技術センター内  
公益財団法人函館地域産業振興財団 Tel.0138-34-2600  
〒041-0801 函館市桔梗町379番地

### 【旭川サテライト】

●一般財団法人旭川産業創造プラザ Tel.0166-68-2820  
〒078-8801 旭川市緑が丘東1条3丁目1番6号 旭川リサーチセンター内  
●旭川商工会議所 Tel.0166-22-8411  
〒070-8540 旭川市常盤通1丁目道北経済センター3階

### 【室蘭サテライト】

●公益財団法人室蘭テクノセンター Tel.0143-45-1188  
〒050-0083 室蘭市東町4丁目28番1号

### 【釧路サテライト】

●公益財団法人釧路根室圏産業技術振興センター Tel.0154-55-5121  
〒084-0905 釧路市鳥取南7丁目2番23号 釧路工業技術センター内

### 【帯広サテライト】

●公益財団法人とかち財団  
十勝産業振興センター Tel.0155-38-8850  
〒080-2462 帯広市西22条北2丁目23番地9

### 【北見サテライト】

●オホーツク産学官融合センター Tel.0157-57-5677  
〒090-0013 北見市柏陽町603-2 北見工業大学社会連携推進センター内  
●北見商工会議所 Tel.0157-23-4111  
〒090-8710 北見市北3条東1丁目

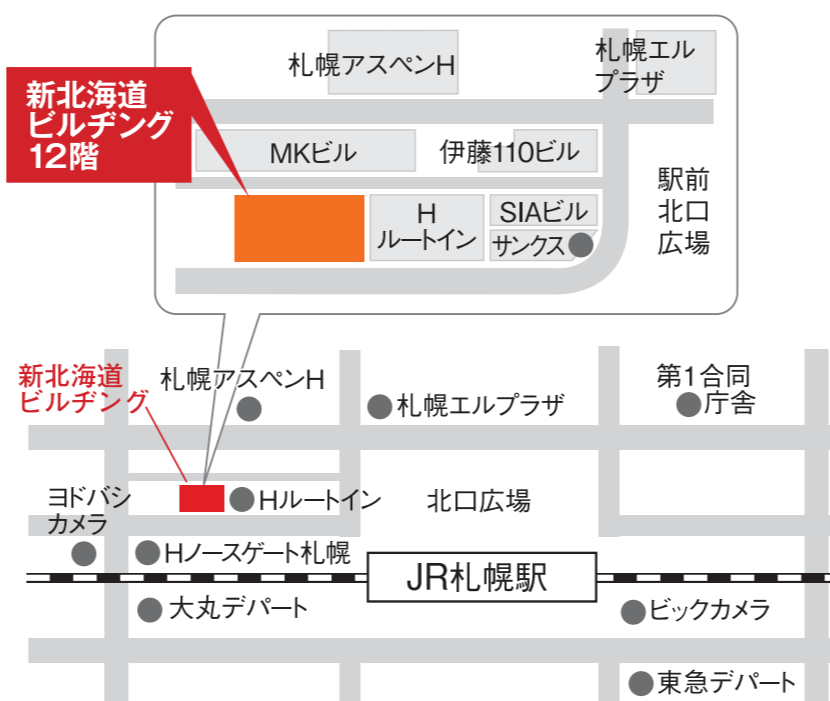
### 【苫小牧サテライト】

●苫小牧市テクノセンター Tel.0144-57-0210  
〒059-1362 苫小牧市柏原32番地6

リサイクル適性(A)

この印刷物は、印刷用の紙へリサイクルできます。

## 知財総合支援窓口



- ◎利用時間／9:00～12:00、13:00～17:00
- ◎休日／土曜・日曜・祝祭日・年末年始(12月29日～1月4日)

〒060-0807 札幌市北区北7条西4丁目3番地1  
北海道知的財産情報センター  
一般社団法人北海道発明協会内  
TEL.011-747-8256 FAX.011-747-8253

知財総合支援窓口(特許等取得活用支援事業)は  
経済産業省北海道経済産業局から  
「一般社団法人北海道発明協会」が受託しています。

# 知財総合支援窓口

あなたの知財の悩みをサポートします。



特許等取得活用支援事業(経済産業省北海道経済産業局委託事業)

一般社団法人 北海道発明協会

思い当たることはありませんか?

チェックしてみましょう。



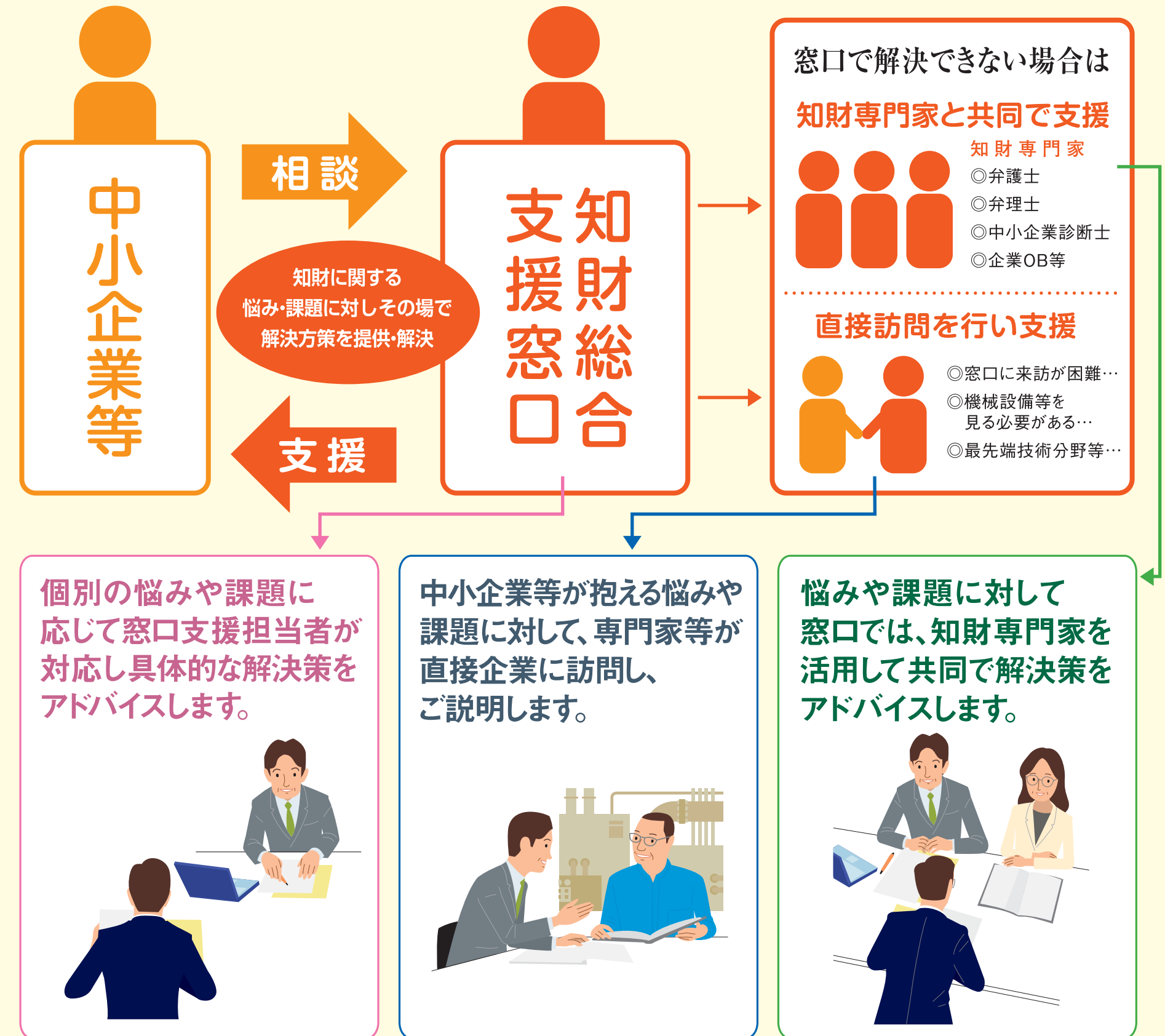
- 「知財」という言葉は耳にしたことがあるが、実際のところ良く分からない。
- 我が社にも知財はあるのだろうか?と疑問に思っている。
- 特許を取得したが、どうやって活用していけばいいのか分からない。
- 我が社の独自技術があるので、それを活かして何か事業を始めたいと思っている。
- 研究開発で良い成果が出ているが、特許を出さない方が良い場合もあると聞いたことがあるので迷っている。
- 新しい商品の名前について、いくつか考えている。
- 特徴的な形状の商品を開発したので、他の企業には真似されたくないと思っている。
- 我が社の商品とそっくりな商品が見つかった。模倣されたのではないかと思う。
- 我が社の製品や商品名が他社の権利を侵害しているとの警告書が届いた。
- 自社製品を海外にも販売していきたいと考えている。

ひとつでもチェックがついた方は、窓口へ!

# 「知財総合支援窓口」は 中小企業等が抱える知的財産に関する悩みや課題を、ワンストップで解決します。

こんな支援が出来ます。【具体的な支援メニュー】

1. 中小企業等の企業経営における知的財産意識の動機付け
2. 知的財産権制度の概要説明
3. 特許出願などの手続支援(電子出願支援等)
4. 特許電子図書館(IPDL)の検索指導
5. 知的財産に関する各種支援施策等の紹介・説明
6. 類似技術等の調査支援
7. 研究開発テーマの選定支援(特許マップ作成支援等)
8. 発明提案書作成支援(添削アドバイス等)
9. 事業化プランの策定支援
10. ライセンス契約、技術移転等支援
11. 知的財産戦略策定支援
12. 海外展開支援(外国出願助成制度等)
13. 模倣品・侵害訴訟対応支援



詳しくはホームページをご覧ください。北海道知財総合支援窓口

検索

<http://www.jiii-h.jp/shien/index.html>

お問い合わせ

011-747-8256